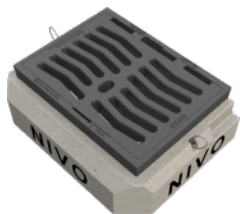


Figur N640S40/S50/S60

N640S40

**N640S50
N640S50-105**

Strassenroste NIVO

Klasse C250

Nennweite 450x360 mm

Eigenschaften

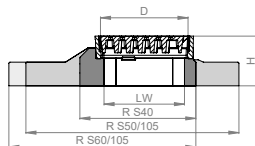
- Gussrost
- Pickelloch
- Dämpfende Einlage
- Höhenverstellbar mit BGS-Ziehgerät
- Gemäss VSS 40 366

Spezifikation / Hinweis

Höhe bis 60mm verstellbar

Einbau

- Auf Zementrohr oder Ortsbeton
- Mit Hilfsdeckel NHDN680-690 empfohlen


**N640S60
N640S60-105**


Abmessungen / Gewicht

Varianten		N640S40	N640S50	N640S50-105	N640S60	N640S60-105
Rahmen	LW	435x340	435x340	435x340	435x340	435x340
	R	650x490	900	1050	900x790	1050x950
	H	210	210	210	210	210
Deckel	D	520x370	520x370	520x370	520x370	520x370
Einlauf	cm ²	645	645	645	645	645
Gewicht	kg	123	201	275	191	263