

Flox 10, Iris 15 – Rückensprühergeräte

Wenn die Besten noch besser werden: Flox 10 und Iris 15



**NEU
mit
PR 3**

1890

1930

1960

1975

2019



Made in Switzerland

Die Besten noch besser!

Seit über 120 Jahren sind die Rückensprühgeräte von Birchmeier die Favoriten für Anspruchsvolle. Ihre Robustheit ist legendär und unübertroffen. Die besten Rückensprühgeräte der Welt zeichnen sich durch Funktionalität und Komfort aus. Die neue Generation Flox 10 und Iris 15: Bewährtes kompromisslos weiterentwickelt.

Die Pumpe – das Herzstück

Das Bewährte der robusten Kolbenpumpe wurde beibehalten: Der Messingzylinder, der nachstellbare Kolbengummi, das wartungsfreie Steuerventil und die integrierte Schmierbüchse. Für noch grössere Zuverlässigkeit wurden Details verbessert, wie zum Beispiel 180° drehbarer Schlauchausgang, Messing-Tankanschluss mit Feinfilter, einfacher Zugang zum Feinfilter, etc.

Edelstahl Pumphebel

Setzt neue Massstäbe in Bezug auf Ergonomie und Kraftübertragung.

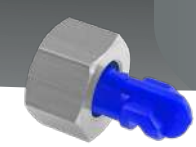


Neues Handventil

Bewährtes Messing Handventil mit neuer Feststell- und Sperrfunktion.



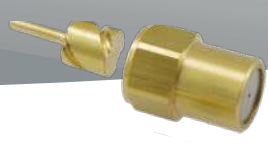
Vario Gun
Art.Nr. 11558501



Herbizid Floodjet-Düse
Art.Nr. 10501803-SB



Regulierdüsen 1.3 mm und 1.7 mm
Art.Nr. 28502598-SB, Art.Nr. 28502597-SB



Duro-Nebeldüsen \varnothing 0.8 – 1.65 mm
Art.Nr. 28502321-SB – 28502325-SB



Flachstrahldüse
Art.Nr. 11612810



Bio-Filtersack
Art.Nr. 11475701



Sprühschirm oval
Art.Nr. 10501606



Sprühbalken Aluminium
Art.Nr. 11889501-SB



Bedienfreundlich und komfortabel

- Bester Komfort dank ergonomischem Gesamtkonzept
- Links- oder Rechtsbetrieb, in sekundenschnelle umgestellt
- Neues Pumphebelsystem: Anatomisch geformt, längenverstellbar und aus Edelstahl
- Gepolsterte S-Form Traggurte mit Klick-System
- 60 cm Messing Sprührohr
- Einstellbares Druckregelventil PR 3 (1-3 bar)

Komfort,
den man spürt!



Robust und zuverlässig

Der Garant für unerreichte Qualität und Langlebigkeit ist die kompromisslose Verwendung von hochwertigen Materialien wie Verbundwerkstoffe, Messing und Edelstahl.



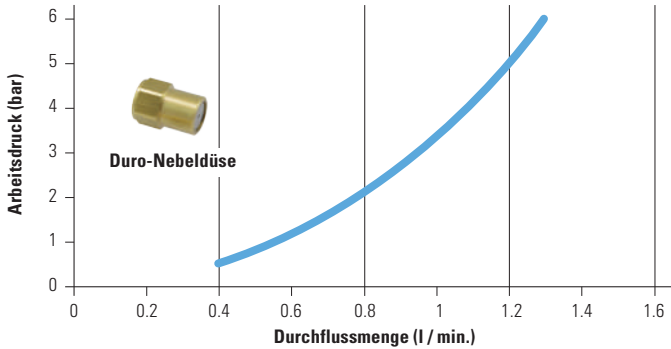
Video
www.birchmeier.com

Das Erfolgsprodukt: Nochmals weiterentwickelt

Jedes Produkt von Birchmeier wird permanent optimiert. Die Rückensprühgeräte Flox 10 und Iris 15 sind weltweit erfolgreich. Trotzdem wurden diese Sprühgeräte nochmals verbessert. Es lohnt sich auf Qualität zu setzen – Birchmeier **SMART UND SWISS SEIT 1876**.

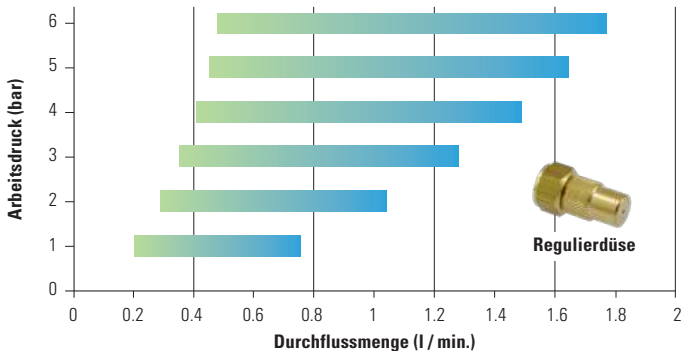
Sprühleistung Duro-Nebeldüse 1.5 mm

(Flox 10 AD1 / Iris 15 AD1)



Sprühleistung Regulierdüse 1.3 mm

(Flox 10 AT3, PT1 / Iris 15 AT3, PT1)



Technische Daten



	Flox 10 AD1* Art.Nr. 12099001	Iris 15 AD1* Art.Nr. 12002001
Tankvolumen	10 Liter	15 Liter
Maximaldruck	6 bar	6 bar
Antrieb	Manuell	Manuell
Düsenart	Duro-Nebeldüse*	Duro-Nebeldüse*
Düsenmaterial	Messing / Edelstahl	Messing / Edelstahl
Düsenlochgrösse	1.5 mm	1.5 mm
Dichtungen	NBR	NBR
Armaturverbindungen	Geschraubt	Geschraubt
Pumpe	Kolbenpumpe	Kolbenpumpe
Druckregelventil PR 3	1-3 bar	1-3 bar
Temperatur min. / max	5°C / 30°C	5°C / 30°C
Leergewicht	4.6 kg	4.7 kg
Beanspruchungsklasse	1	1
Abmessungen (L x B x H)	237 x 438 x 540	237 x 438 x 542

* Auch mit Regulierdüse erhältlich (AT3 / PT1)

Ein umfassendes Rückensprühgeräte-Programm mit Zubehör für jede Anwendung

Manuell



Iris 15 AD1
mit PR 3

Iris 15 PT1
Viton-Dichtungen

RPD 15 ABR

Spray-Matic 10 B
Industrie

ACCU
POWER



REA 15 AC1

REC 15 AC1

REX 15 AC1

Weitere Produkte: www.birchmeier.com

Ihr Birchmeier-Vertriebspartner

BIRCHMEIER

Birchmeier Sprühtechnik AG
Im Stetterfeld 1
5608 Stetten
Schweiz

Telefon +41 56 485 81 81

Fax +41 56 485 81 82

www.birchmeier.com