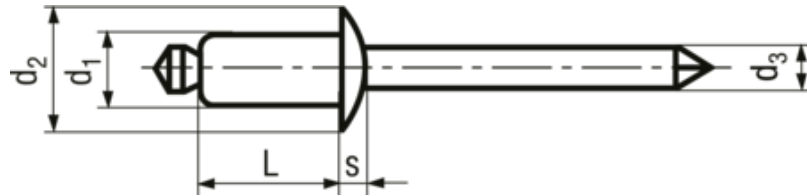


POP® TAPD...BS

BN 924 - Blindniete Standard Flachrundkopf



Hersteller



Produktbezeichnung

- Niet: Aluminium
- Dorn: Stahl verzinkt

Kopfform

Flachrund

Marke

POP®

Produktlinie

TAPD...BS

Werkstoff

Aluminium

Oberfläche

blank

Norm

~DIN 7337 A, ~ISO 15977, ~UNI 9200 A, ~ČSN 022391

Artikelnummer	p	Code	Niethülsendurchmesser d1	Toleranz	L ±0,5	d2	d3~	Bohrlochdurchmesser	s max	Scherkraft N	Zugkraft N	Klemmbereich
3206638	1000	TAPD 31 BS2.4		+0,08/-0,1	3.2	4,4-5	1.42	2,5-2,6	0.9	400	500	-0.8
3206639	1000	TAPD 33 BS2.4		+0,08/-0,1	5	4,4-5	1.42	2,5-2,6	0.9	400	500	0,8-2,4
3206641	1000	TAPD 36 BS2.4		+0,08/-0,1	7.5	4,4-5	1.42	2,5-2,6	0.9	400	500	2,4-4,8
3206642	1000	TAPD 42 BS3.2		+0,08/-0,1	4.5	6,05-6,65	1.83	3,3-3,4	1.1	800	1200	-1.6
3206643	1000	TAPD 44 BS3.2		+0,08/-0,1	6	6,05-6,65	1.83	3,3-3,4	1.1	800	1200	1,6-3,2
3206644	1000	TAPD 46 BS3.2		+0,08/-0,1	8	6,05-6,65	1.83	3,3-3,4	1.1	800	1200	3,2-4,8
3206645	1000	TAPD 48 BS3.2		+0,08/-0,1	9.7	6,05-6,65	1.83	3,3-3,4	1.1	800	1200	4,8-6,4
3206646	1000	TAPD 410 BS	3.2	+0,08/-0,1	11.5	6,05-6,65	1.83	3,3-3,4	1.1	800	1200	6,4-7,9
3206647	1000	TAPD 412 BS	3.2	+0,08/-0,1	13.5	6,05-6,65	1.83	3,3-3,4	1.1	800	1200	7,9-9,5
3206648	1000	TAPD 416 BS	3.2	+0,08/-0,1	17	6,05-6,65	1.83	3,3-3,4	1.1	800	1200	11,1-12,7
3206649	1000	TAPD 418 BS	3.2	+0,08/-0,1	18.5	6,05-6,65	1.83	3,3-3,4	1.1	800	1200	12,7-14,3
3206650	1000	TAPD 421	3.2	+0,08/-0,1	20	6,05-6,65	1.83	3,3-3,4	1.1	800	1200	14,3-16,7

Artikelnummer	Code	Niethülsendurchmesser d1	Toleranz	L ±0,5	d2	d3~	Bohrlochdurchmesser	s max	Scherkraft N	Zugkraft N	Klemmbereich
3206650	1000 BS	3.2	+0,08/-0,1	20	6,05-6,65	1.83	3,3-3,4	1.1	800	1200	14,3-16,7
3206651	500 TAPD 425 BS	3.2	+0,08/-0,1	24	6,05-6,65	1.83	3,3-3,4	1.1	800	1200	16,7-20,7
3206652	1000 TAPD 54 BS4		+0,08/-0,1	7	7,62-8,22	2.29	4,1-4,2	1.22	1330	1910	1,6-3,2
3206653	1000 TAPD 56 BS4		+0,08/-0,1	8.5	7,62-8,22	2.29	4,1-4,2	1.22	1330	1910	3,2-4,8
3206654	1000 TAPD 58 BS4		+0,08/-0,1	10.5	7,62-8,22	2.29	4,1-4,2	1.22	1330	1910	4,8-6,4
3206656	1000 TAPD 510 BS	4	+0,08/-0,1	12.2	7,62-8,22	2.29	4,1-4,2	1.22	1330	1910	6,4-7,9
3206657	1000 TAPD 512 BS	4	+0,08/-0,1	14	7,62-8,22	2.29	4,1-4,2	1.22	1330	1910	7,9-9,5
3206658	500 TAPD 514 BS	4	+0,08/-0,1	15.7	7,62-8,22	2.29	4,1-4,2	1.22	1330	1910	9,5-11,1
3206659	500 TAPD 516 BS	4	+0,08/-0,1	17.5	7,62-8,22	2.29	4,1-4,2	1.22	1330	1910	11,1-12,7
3206660	500 TAPD 517 BS	4	+0,08/-0,1	18.5	7,62-8,22	2.29	4,1-4,2	1.22	1330	1910	12,7-13,5
3206661	500 TAPD 520 BS	4	+0,08/-0,1	20.2	7,62-8,22	2.29	4,1-4,2	1.22	1330	1910	13,5-15,9
3206662	500 TAPD 64 BS4.8		+0,08/-0,1	7.5	9,2-9,8	2.64	4,9-5	1.6	2020	2800	2,4-3,2
3206663	500 TAPD 66 BS4.8		+0,08/-0,1	9.2	9,2-9,8	2.64	4,9-5	1.6	2020	2800	3,2-4,8
3206664	500 TAPD 68 BS4.8		+0,08/-0,1	11	9,2-9,8	2.64	4,9-5	1.6	2020	2800	4,8-6,4
3206665	500 TAPD 610 BS	4.8	+0,08/-0,1	12.7	9,2-9,8	2.64	4,9-5	1.6	2020	2800	6,4-7,9
3206666	500 TAPD 612 BS	4.8	+0,08/-0,1	14.7	9,2-9,8	2.64	4,9-5	1.6	2020	2800	7,9-9,5
3206667	500 TAPD 614 BS	4.8	+0,08/-0,1	16.5	9,2-9,8	2.64	4,9-5	1.6	2020	2800	9,5-11,1
3206671	500 TAPD 617 BS	4.8	+0,08/-0,1	19	9,2-9,8	2.64	4,9-5	1.6	2020	2800	11,1-13,5
3802670	100 TAPD 20M1 BS	2	+0,08/-0,1	4.6	3,6-4	1.1	2,09-2,13	0.75	370	560	0,5-1,6
3803083	100 TAPD 20M2 BS	2	+0,08/-0,1	6.2	3,6-4	1.1	2,09-2,13	0.75	370	560	1,6-3,2
3802698	100 TAPD 20M3 BS	2	+0,08/-0,1	7.9	3,6-4	1.1	2,09-2,13	0.75	370	560	3,2-4,8
3802578	100 TAPD 20M4 BS	2	+0,08/-0,1	9.5	3,6-4	1.1	2,09-2,13	0.75	370	560	4,8-6,4
3802888	100 TAPD 20M5 BS	2	+0,08/-0,1	11.2	3,6-4	1.1	2,09-2,13	0.75	370	560	6,4-8
1366394	100 TAPD 31 BS2.4		+0,08/-0,1	3.2	4,4-5	1.42	2,5-2,6	0.9	400	500	-0.8
1366408	100 TAPD 33 BS2.4		+0,08/-0,1	5	4,4-5	1.42	2,5-2,6	0.9	400	500	0,8-2,4
1366416	100 TAPD 36 BS2.4		+0,08/-0,1	7.5	4,4-5	1.42	2,5-2,6	0.9	400	500	2,4-4,8
1366432	100 TAPD 42 BS3.2		+0,08/-0,1	4.5	6,05-6,65	1.83	3,3-3,4	1.1	800	1200	-1.6
1366440	100 TAPD 44 BS3.2		+0,08/-0,1	6	6,05-6,65	1.83	3,3-3,4	1.1	800	1200	1,6-3,2
1366459	100 TAPD 46 BS3.2		+0,08/-0,1	8	6,05-6,65	1.83	3,3-3,4	1.1	800	1200	3,2-4,8
1366467	100 TAPD 48 BS3.2		+0,08/-0,1	9.7	6,05-6,65	1.83	3,3-3,4	1.1	800	1200	4,8-6,4
1366475	100 TAPD 410 BS	3.2	+0,08/-0,1	11.5	6,05-6,65	1.83	3,3-3,4	1.1	800	1200	6,4-7,9
1366483	100 TAPD 412 BS	3.2	+0,08/-0,1	13.5	6,05-6,65	1.83	3,3-3,4	1.1	800	1200	7,9-9,5
3133737	100 TAPD 414 BS	3.2	+0,08/-0,1	15	6,05-6,65	1.83	3,3-3,4	1.1	800	1200	9,5-11,1
1366491	100 TAPD 416 BS	3.2	+0,08/-0,1	17	6,05-6,65	1.83	3,3-3,4	1.1	800	1200	11,1-12,7
1366505	100 TAPD 418 BS	3.2	+0,08/-0,1	18.5	6,05-6,65	1.83	3,3-3,4	1.1	800	1200	12,7-14,3
1480138	100 TAPD 421 BS	3.2	+0,08/-0,1	20	6,05-6,65	1.83	3,3-3,4	1.1	800	1200	14,3-16,7
1366513	100 TAPD 425 BS	3.2	+0,08/-0,1	24	6,05-6,65	1.83	3,3-3,4	1.1	800	1200	16,7-20,7
3135654	100 TAPD 52 BS4		+0,08/-0,1	5	7,62-8,22	2.29	4,1-4,2	1.22	1330	1910	-1.6
1366548	100 TAPD 54 BS4		+0,08/-0,1	7	7,62-8,22	2.29	4,1-4,2	1.22	1330	1910	1,6-3,2
1366556	100 TAPD 56 BS4		+0,08/-0,1	8.5	7,62-8,22	2.29	4,1-4,2	1.22	1330	1910	3,2-4,8

Artikelnummer	Code	Niethülsendurchmesser d1	Toleranz	L ±0,5	d2	d3~	Bohrlochdurchmesser	s max	Scherkraft N	Zugkraft N	Klemmbereich
1366564	100 TAPD 58 BS4		+0,08/-0,1	10.5	7,62-8,22	2.29	4,1-4,2	1.22	1330	1910	4,8-6,4
1366572	100 TAPD 510 BS	4	+0,08/-0,1	12.2	7,62-8,22	2.29	4,1-4,2	1.22	1330	1910	6,4-7,9
1366580	100 TAPD 512 BS	4	+0,08/-0,1	14	7,62-8,22	2.29	4,1-4,2	1.22	1330	1910	7,9-9,5
1366599	100 TAPD 514 BS	4	+0,08/-0,1	15.7	7,62-8,22	2.29	4,1-4,2	1.22	1330	1910	9,5-11,1
1366602	100 TAPD 516 BS	4	+0,08/-0,1	17.5	7,62-8,22	2.29	4,1-4,2	1.22	1330	1910	11,1-12,7
1366610	100 TAPD 517 BS	4	+0,08/-0,1	18.5	7,62-8,22	2.29	4,1-4,2	1.22	1330	1910	12,7-13,5
1480146	100 TAPD 520 BS	4	+0,08/-0,1	20.2	7,62-8,22	2.29	4,1-4,2	1.22	1330	1910	13,5-15,9
3133983											
3133984	100 TAPD 525 BS	4	+0,08/-0,1	24.7	7,62-8,22	2.29	4,1-4,2	1.22	1330	1910	17,4-19,8
1366637	100 TAPD 64 BS4.8		+0,08/-0,1	7.5	9,2-9,8	2.64	4,9-5	1.6	2020	2800	2,4-3,2
1366645	100 TAPD 66 BS4.8		+0,08/-0,1	9.2	9,2-9,8	2.64	4,9-5	1.6	2020	2800	3,2-4,8
1366653	100 TAPD 68 BS4.8		+0,08/-0,1	11	9,2-9,8	2.64	4,9-5	1.6	2020	2800	4,8-6,4
1366661	100 TAPD 610 BS	4.8	+0,08/-0,1	12.7	9,2-9,8	2.64	4,9-5	1.6	2020	2800	6,4-7,9
1366688	100 TAPD 612 BS	4.8	+0,08/-0,1	14.7	9,2-9,8	2.64	4,9-5	1.6	2020	2800	7,9-9,5
1366696	100 TAPD 614 BS	4.8	+0,08/-0,1	16.5	9,2-9,8	2.64	4,9-5	1.6	2020	2800	9,5-11,1
1366718	100 TAPD 617 BS	4.8	+0,08/-0,1	19	9,2-9,8	2.64	4,9-5	1.6	2020	2800	11,1-13,5
3134223	100 TAPD 621 BS	4.8	+0,08/-0,1	21	9,2-9,8	2.64	4,9-5	1.6	2020	2800	13,5-15,5
1366726	100 TAPD 625 BS	4.8	+0,08/-0,1	25.5	9,2-9,8	2.64	4,9-5	1.6	2020	2800	17,5-19,8
1366734	100 TAPD 633 BS	4.8	+0,08/-0,1	32.5	9,2-9,8	2.64	4,9-5	1.6	2020	2800	19,8-26,2
1480154	100 TAPD 88 BS6.4		+0,08/-0,15	12.7	12,4-13	3.66	6,5-6,6	2.1	3200	4525	-6.4
1480162	100 TAPD 816 BS	6.4	+0,08/-0,15	19.5	12,4-13	3.66	6,5-6,6	2.1	3200	4525	6,4-12,7
3133989	100 TAPD 824 BS	6.4	+0,08/-0,15	26.2	12,4-13	3.66	6,5-6,6	2.1	3200	4525	12,7-19,8
3803027	100 TAPD 8125 BS	6.4	+0,08/-0,15	31.6	12,4-13	3.66	6,5-6,6	2.1	3200	4525	19,1-25,4