

Technisches Merkblatt **GUTEX Thermowall®/-NF/-gf/-L**



GUTEX Thermowall® ist die ideale, homogene Putzträgerplatte für das ökologische GUTEX Wärmedämmverbundsystem mit einschichtigem Rohdichteprofil.

Fotos: GUTEX Archiv, HUF-Haus

Technische Daten:	Thermowall®					Thermowall® NF	Thermowall®-gf			Thermowall®-L ¹⁾					
	stumpf			Nut und Feder			Nut und Feder	Nut und Feder		stumpf	stumpf				
Dicke	20/40/60/80	100/120/140/160	80/100/120		80/100/120	140/160		60	40/60		60	40/60	120	140	160
Länge (mm)	1250	830	2600	2800	1300		1800	1300	1800	2600/2800	1250				
Breite (mm)	590	600	1250		600		600	600	600	1250	590				
Deckmaß, Länge x Breite (mm)					1276x576	1280x580	1780x580	1276x576	1776x576						
Quadratmeter pro Platte (m ²)	0.738	0.498	3.25	3.5	0.78		1.08	0.78	1.08	3.25/3.5	0.738				
Gewicht pro Platte (kg)	2.4/4.7/7.1/9.4	8.0/9.6/11.2/12.7	41.6/52/62.4	44.8/56/67.2	10.0/12.5/15.0	17.5/ 20.0	10.4	5.8/8.7	12.0	24.05/36.08/25.9/38.85	9.74	11.36	12.98	14.6	16.23
Gewicht pro m ² (kg)	3.2/6.4/9.6/12.8	16/19.2/22.4/25.6	12.8/16/19.2		12.8/16.0/19.2	22.4/ 25.6	9.6	7.4/11.1	11.1	7.4/11.1	13.2	15.4	17.6	19.8	22
Platten pro Palette	224/112/70/56	42/32/28/24	12/9/8		56/44/36	32/28	36	108/72	36	24/15	36	32	28	24	22
Quadratmeter pro Palette (m ²)	165.2/82.6/51.63/41.3	20.92/15.94/13.94/11.95	39/29.25/26	42/31.5/28	43.68/34.32/28.08	24.96/21.84	38.88	84.24/56.16	38.88	78/48.75/84/52.5	26.55	23.6	20.65	17.7	16.23
Gewicht pro Palette (kg)	540	320	520	560	560		370	650	460	610/570/650/610	370				
Rohdichte (kg/m ³)	~ 160					~ 160	~ 185			110					
Wärmeleitfähigkeit λ _D gemäss SIA 279 (W/mK)	0,040					0,040	0,043			0,038					
Nennwert Wärmedurchlasswiderstand R _D (m ² K/W)	0,50/1,00/1,50/2,00	2,50/3,00/3,50/4,00	2,00/2,50/3,00		2,00/ 2,50/3,00	3,50/4,00	1,50	0,90/1,35	1,35	0,90/1,35	3,15	3,65	4,20	4,70	5,25
Dampfdiffusion (μ)	4					4	3			3					
sd-Wert (m)	0.08/0.16/0.24/0.32	0.40/0.48/0.56/0.64	0.32/0.40/0.48		0.32/0.40/0.48	0.56/0.64	0.24	0.12/0.18	0.18	0.12/0.18	0.36	0.42	0.48	0.54	0.6
Druckspannung/-festigk. (kPa)	100					100	150			50					
Zugfestigkeit senkrecht (kPa)	10					10	30			7.5					
kurzz. Wasseraufnahme (kg/m ²)	≤ 1.0					≤ 1.0	≤ 1.0			≤ 1.0					
Strömungswiderstand (kPa s/m ²)	100					100	100			100					
spezif. Wärmekapazität (J/kgK)	2100					2100	2100			2100					
Brandverhalten: Euroklasse nach DIN EN 13501-1	E					E	E			E					
Brandkennziffer	4.3					4.3	4.3			4.3					



Bezeichnung Thermowall®: WF-EN 13171-T5-WS1,0-DS(70,-)3-CS(10/Y)100-TR10-MU4-AFr100
 Bezeichnung Thermowall®-gf: WF-EN 13171-T5-WS1,0-DS(70,-)3-CS(10/Y)200-TR30-MU3-AFr100
 Bezeichnung Thermowall®-L: WF-EN 13171-T5-WS1,0-DS(70,-)3-CS(10/Y)50-TR7,5-MU3-AFr100
 Entsorgung: Altholzkategorie A2; Abfallschlüsselnummern nach AVV: 030105; 170201.

Inhaltsstoffe:

- unbehandeltes Tannen- und Fichtenholz
- Zuschlagstoffe:
 - 4.0 % PUR-Harz
 - 1.5 % Paraffin

Anwendungsgebiete:

- Putzträgerplatte für das GUTEX WDVS für Holz- und Massivbauweise ohne Hinterlüftung
- GUTEX Thermowall/-gf als Innendämmung verputzt

Vorzüge:

- hohe Schalldämmung
- stossicher
- hervorragende Wärmespeicherkapazität → sommerlicher Hitze- und winterlicher Kälteschutz

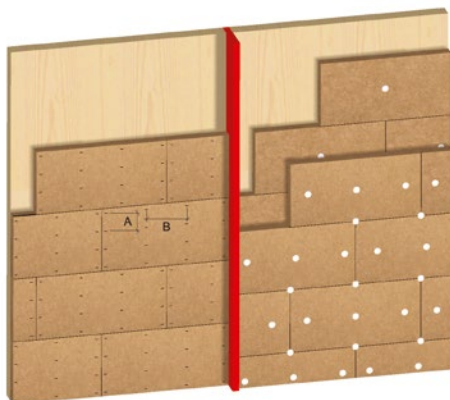
- dampfdiffusionsoffen
- nachhaltiger Rohstoff Holz → recyclefähig
- hergestellt in direkter Nachbarschaft zur Schweiz (Waldshut, Schwarzwald)
- baubiologisch unbedenklich (natureplus zertifiziert)

Ausführungsvarianten:

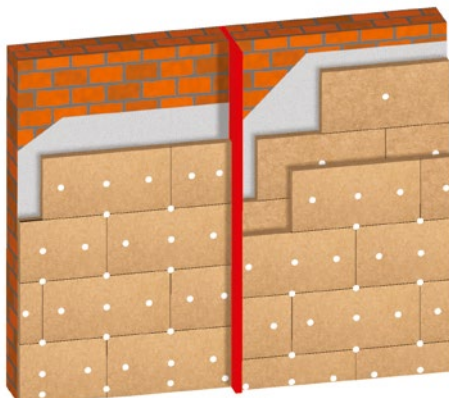
Montage auf Massivholz- oder mineralischen Untergründen

Plattentyp	Länge x Breite (cm)	Dicken (mm)	Profil	λ W/mK
GUTEX Thermowall	60 x 130	80/100/120/140/160	N + K	0,040
	125 x 260/280	80 /100/120	stumpf	0,040
	59 x 125	20 - 80	stumpf	0,040
	60 x 180	60	N + K	0,040
	60 x 83	100 - 180	stumpf	0,040
GUTEX Thermowall-L	59 x 125	120 - 200	stumpf	0,038

vollflächiger Holzuntergrund



Massivbauweise



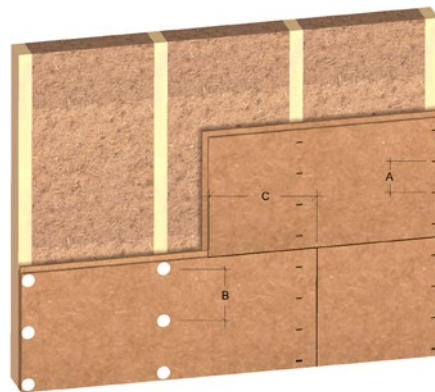
Verlegehinweise:

- Staubabsaugung gemäss Vorschrift
- detaillierte und ausführliche Verlegehinweise über Plattenmontage, Befestigungen und Putzauftrag siehe GUTEX Broschüre „Das Wärmedämmverbundsystem GUTEX Thermowall mit Schweizer Systemgarantie“.

Montage im Holzrahmenbau

Plattentyp	Länge x Breite (cm)	Dicken (mm)	Profil	λ W/mK
GUTEX Thermowall-gf	60 x 130	40 / 60	N + K	0,043
	60 x 180	60	N + K	0,043
	125 x 260/280	40 / 60	stumpf	0,043
GUTEX Thermowall	60 x 130	80/100/120/140/160	N + K	0,040
	60 x 180	60	N + K	0,040
	125 x 260/280	80/100/120/	stumpf	0,040

Holzständerbauweise



Druckfehler, Änderungen und Irrtümer vorbehalten. Das vorliegende Produktdatenblatt entspricht dem derzeitigen Entwicklungsstand unserer Produkte und verliert bei Erscheinen einer Neuauflage seine Gültigkeit.

Die Eignung des Produktes ist nicht verbindlich für Einzelfälle besonderer Art. Gewährleistung und Haftung richten sich bei Lieferung nach unseren Allgemeinen Geschäftsbedingungen.

