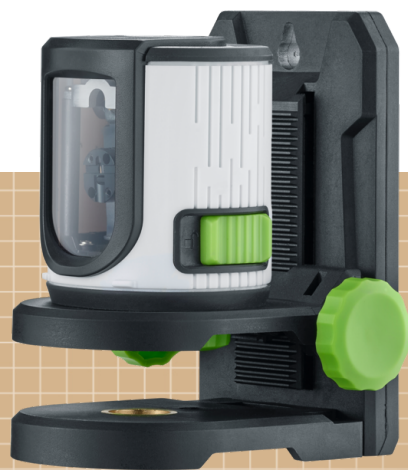


EasyCross-Laser Green Set



Automatischer Kreuzlinien-Laser mit grüner Lasertechnologie, hoher Sichtbarkeit und praktischer, multifunktionaler Halterung - Verwendung von recyceltem Material für die Nachhaltigkeit

Der automatische Kreuzlinien-Laser erzeugt ein helles, grünes Laserkreuz mit exzellenter Sichtbarkeit und eignet sich perfekt für genaue horizontale und vertikale Ausrichtarbeiten. Die multifunktionale Halterung ermöglicht das optimale Anbringen des Lasers auf Stativen mit 1/4"- und 5/8"-Gewinde, an Wänden sowie Metallkonstruktionen. Optische Signale warnen den Nutzer, wenn der Nivellierbereich verlassen wurde. Das Gehäuse des Lasers besteht zu einem Großteil aus recyceltem Kunststoff und leistet einen wertvollen Beitrag zur Nachhaltigkeit. Eine Pendelarretierung sorgt für sicheren Transport.

- Nachhaltige Konstruktion: Großteil des Gehäuses besteht aus recyceltem Kunststoff
- Genaues horizontales und vertikales Ausrichten von Gegenständen
- Gute Sichtbarkeit durch grüne Lasertechnologie
- Zeitsparende automatische Ausrichtung
- Einfaches Ausrichten von Neigungen
- Gerät warnt beim Verlassen des Nivellierbereiches



TECHNISCHE DATEN

Selbstnivellierbereich	± 3°
Genauigkeit	± 0,5 mm / m
Nivellierung	automatisch
Sichtbarkeit (typisch)*	40 m
Laserwellenlänge	515 nm
Laserklasse	2 / < 1 mW (EN 60825-1:2014/ A11:2021 / EN 50689-1:2021)
Stromversorgung	3 x 1,5V LR03 (AAA)
Betriebsdauer	ca. 5 Std.
Arbeitsbedingungen	0°C ... 50°C, Luftfeuchtigkeit max. 80% rH, nicht kondensierend, Arbeitshöhe max. 4000 m über NN (Normalnull)
Lagerbedingungen	-10°C ... 70°C, Luftfeuchtigkeit max. 80% rH
Abmessungen (B x H x T)	62 mm x 72 mm x 61 mm
Gewicht	202 g (inkl. Batterien / ohne Zubehör)



LIEFERUMFANG

