

ANKERHÜLSE V2A



i INFORMATION

Mit der Ankerhülse V2A DW15 können qualitativ widerstandsfähige Verankerungen für DW-Stäbe $\varnothing = 15$ mm erstellt werden. Die hohe Zugfestigkeit ermöglicht das Fixieren von einhäutigen Schalungen, Arbeitsgerüsten und Sicherheitsverankerungen aller Art.

+ VORTEILE

- Hohe Zugfestigkeit
- Korrosionsbeständig
- Einfache Handhabung



Weitere Informationen
<http://mbt.ag/144>



Montagekonus aufnageln

i TECHNISCHE SPEZIFIKATIONEN

Artikel	Bruchlast	Zugfestigkeit 1.5 fache Sicherheit	Zugfestigkeit 2 fache Sicherheit
5601	75 kN	50 kN	37 kN

Die Festigkeitsangaben basieren auf 80% der Betondruckfestigkeit von 30 N/mm². Die Statik der Betonkonstruktion ist jeweils zu überprüfen.



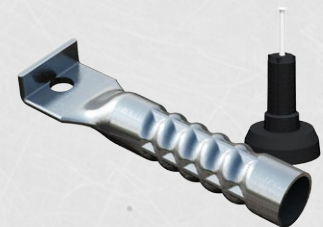
Berichtsnummer
954196



Ankerhülse V2A 15 mm aufstecken

LIEFERPROGRAMM

Art. Nr.	Bezeichnung	Gewicht	VPE
5601	Ankerhülse V2A DW 15 mm	107 g	100 Stk.
5602	Verschlusszapfen 15 mm zu Ankerhülse und Klebanker		100 Stk.



Ankerhülse V2A mit Konus



ABSCHALUNG
SICHERHEIT
FIXATION

Mägert G&C Bautechnik AG
www.mbt-bautechnik.ch
+41 (0)41 610 85 53
info@mbt-bautechnik.ch