

SYSTEMDATENBLATT

Sikadur-Combiflex® SG System

HOCHWERTIGES FUGENABDICHTUNGSSYSTEM

PRODUKTBESCHREIBUNG

Geklebtes Membranabdichtungssystem für Arbeitsfugen, Dehnfugen, Anschlussfugen und Risse das unregelmässige und hohe Bewegungen in verschiedene Richtungen aufnimmt.

Bestehend aus:

- Sikadur-Combiflex® SG Bänder
- Sikadur-Combiflex® CF Kleber

ANWENDUNG

Als Abdichtungssystem für Arbeitsfugen, Anschlussfugen, Durchdringungen, Dilatationsfugen, Risse und Spalten:

- Stollen- und Tunnelbau (z. B. Lüftungsschächte)
- Kraftwerksbau
- Gewässerschutzbauten, Tankanlagen
- Abwasseranlagen
- Grundwasserabdichtung
- Schwimmbad

VORTEILE

- Ausgezeichnete Haftung auf zahlreichen Werkstoffen
- Keine Aktivierung des Bandes auf der Baustelle
- Beständig gegen viele Chemikalien
- Einfache Anwendung
- Hohe Bewegungsaufnahme
- Dauerhaft wasser- und wetterbeständig
- Wurzelfest
- Anpassungsfähig an vielfältige Objektsituationen

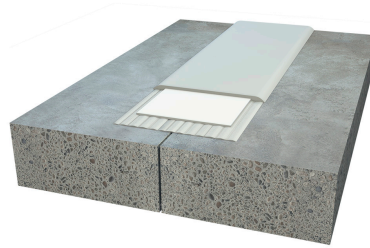
PRÜFZEUGNISSE

- SKZ-TeConA GmbH, Würzburg (DE): Prüfung der Wurzelfestigkeit nach CEN/TS 14416 - Prüfbericht Nr. 89643/09 vom 09.11.2009
- STUVA, Köln (DE): Prüfung der Fugenabdichtung unter hydrostatischem Druck - Prüfbericht Nr. 1640-KE-BE-001 vom 07.11.2011

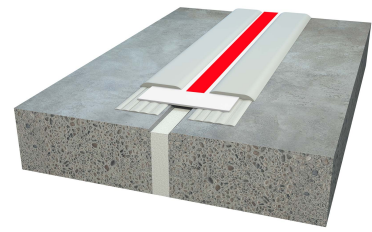
SYSTEMINFORMATIONEN

Systemaufbau

Konstruktionsfugen und Risse



Bewegungsfugen



Flexibles Polyolefin (FPO)

Sikadur-Combiflex® SG-10 P
Sikadur-Combiflex® SG-20

Flexibles Polyolefin (FPO), mit rotem Mittelstreifen

Sikadur-Combiflex® SG-10 M
Sikadur-Combiflex® SG-20 M

Kompatible Sikadur® Klebstoffe

- Sikadur-Combiflex® CF Kleber Normal
- Sikadur-Combiflex® CF Kleber Rapid
- Sikadur®-31 CF Normal
- Sikadur®-31 CF Rapid

Chemische Basis

Band:

Modifizierte, flexible Polyolefine (FPO)

Klebstoff:

Epoxidharz (EP)

Aussehen

Sikadur-Combiflex® SG-10 P
Sikadur-Combiflex® SG-20 P
Sikadur-Combiflex® SG-10 M
Sikadur-Combiflex® SG-20 M

Flexible, hellgraue Membranabdichtungsbänder

Flexible, hellgraue Membranabdichtungsbänder mit rotem Mittelstreifen

Sikadur-Combiflex® CF Kleber

2-komponentiger, hellgrauer Epoxidharzklebstoff

Farbton

Hellgrau

TECHNISCHE INFORMATIONEN

Zugfestigkeit

Band:

> 12 N/mm²

(EN 12311-2)

Bruchdehnung

> 650 %

(EN 12311-2)

Sikadur-Combiflex® SG Band

Maximal zulässige Dehnbewegung unter Dauerlast

Sikadur-Combiflex® SG-20 P
Sikadur-Combiflex® SG-20 M
Sikadur-Combiflex® SG-10 P
Sikadur-Combiflex® SG-10 M

25 % der unverklebten Bandzone

10 % der unverklebten Bandzone

Hinweis: Für grössere Bewegungen Band schlaufenförmig verlegen.

Weiterreissfestigkeit

Sikadur-Combiflex® SG System

Banddicke

1 mm

2 mm

Schälfestigkeit

> 4 N/mm

> 6 N/mm

Chemische Beständigkeit

Langfristig

- Wasser
- Kalkwasser
- Zementwasser
- Meerwasser
- Tausalzlösungen
- Öffentliche Abwässer
- Bitumenbeläge (gemäss EN 1548)
- Bituminöse Fundamentbeschichtungen (Verfärbung möglich)
- etc.

Temporär

- Leichtes Heizöl
- Dieselöl
- Stark verdünnte Alkalilaugen
- Stark verdünnte Mineralsäuren
- Ethanol
- Methanol
- Petrol

Diese Beständigkeitsangaben geben Anhaltspunkte über die Verwendungsmöglichkeit des Abdichtungssystems. Für temporäre Chemikalieneinwirkung ist eine objektbezogene Beratung erforderlich. Bitte Technischen Verkaufsberater der Sika Schweiz AG kontaktieren.

Die Chemikalienbeständigkeit kann gegebenenfalls durch Beschichtung des Sikadur-Combiflex® CF Klebers erhöht werden.

Gebrauchstemperatur

Bitte das aktuelle Produktdatenblatt des gewählten Sikadur-Combiflex® CF Kleber beachten.

ANWENDUNGSINFORMATIONEN

Verbrauch

Ungefährer Klebstoffverbrauch per m Länge

Band-Dicke	Band-Breite	Klebstoff-Verbrauch*
1 mm	10 cm	~ 0.7 kg/m
1 mm	15 cm	~ 1.0 kg/m
1 mm	20 cm	~ 1.2 kg/m
<hr/>		
Band-Dicke	Band-Breite	Klebstoff-Verbrauch*
2 mm	15 cm	~ 1.1 kg/m
2 mm	20 cm	~ 1.4 kg/m
2 mm	25 cm	~ 1.7 kg/m
2 mm	30 cm	~ 2.0 kg/m

* Der Verbrauch ist abhängig von der Untergrundraugigkeit.

Lufttemperatur

Bitte das aktuelle Produktdatenblatt des gewählten Sikadur-Combiflex® CF Kleber beachten.

Untergrundtemperatur

Bitte das aktuelle Produktdatenblatt des gewählten Sikadur-Combiflex® CF Kleber beachten.

PRODUKTINFORMATIONEN

Lieferform

Bitte das entsprechende Produktdatenblatt beachten.

Haltbarkeit

Bitte das entsprechende Produktdatenblatt beachten.

Lagerbedingungen

Bitte das entsprechende Produktdatenblatt beachten.

VERARBEITUNGSANWEISUNG

UNTERGRUNDBESCHAFFENHEIT

Mörtel und Beton müssen älter als 28 Tage alt sein (abhängig vom Klima und den minimalen Anforderungen an die Festigkeit).

Die Oberflächenfestigkeit (Beton, Mauerwerk, Naturstein) überprüfen.

Der Untergrund (alle Typen) muss sauber, trocken oder mattfeucht (kein stehendes Wasser) und frei von Verunreinigungen wie Schmutz, Öl, Fett, bestehende Oberflächenbehandlungen sowie Beschichtungen usw. sein.

Stahloberflächen müssen auf Reinheitsgrad Sa 2½ entrostet werden.

Der Untergrund muss tragfähig sein und alle losen Partikel müssen entfernt werden.

Bitte die aktuellen Verarbeitungsrichtlinien des Sikadur®-Combiflex® SG Systems konsultieren.

UNTERGRUNDVORBEREITUNG

Beton, Mörtel, Stein, Backstein

Der Untergrund muss tragfähig, trocken oder mattfeucht, sauber und frei von Zementmilch, Eis, stehendem Wasser, Fett, Öl, alten Oberflächenbehandlungen oder Anstrichen sein.

Lose oder schlecht haftende Teile müssen entfernt werden, um eine offene Oberflächenstruktur zu erhalten.

Stahl

Vorbehandeln durch Sandstrahlen oder Abschleifen und anschliessender Reinigung mittels Industriestaubsauger.

Taupunkt beachten.

Bitte die aktuellen Verarbeitungsrichtlinien des Sikadur®-Combiflex® SG Systems konsultieren.

VERARBEITUNGSMETHODE/-GERÄTE

Mischen des Klebstoffes

Bitte das Produktdatenblatt des gewählten Sikadur-Combiflex® CF Kleber konsultieren.

Bandapplikation und Detailausbildung

Bänder werden durch thermische Verschweissung mittels Heissluft und Druck verbunden. Bitte die aktuellen Verarbeitungsrichtlinien des Sikadur-Combiflex® SG Systems konsultieren.

WEITERE HINWEISE

Bandauswahl

Die Auswahl der Bandbreite und Banddicke richtet sich nach den zu erwartenden Beanspruchungen. Gegebenenfalls technische Beratung anfordern!

Bänder von 1 mm Dicke sind für gering beanspruchte Abdichtungen vorgesehen.

Maximal zulässige Dehnbewegung unter Dauerlast:

1 mm Band:	10 % der unverklebten Bandzone
2 mm Band:	25 % der unverklebten Bandzone

Hinweis: Für grössere Bewegungen Band schlaufenförmig verlegen.

Statischer Wasserdruck

Bei Fugen die statischem Wasserdruck ausgesetzt sind, muss das Sikadur-Combiflex® SG Band abgestützt werden. Dafür werden Hartschaumstoffe und Fugendichtstoffe empfohlen.

Bei negativem Wasserdruck muss das Sikadur-Combiflex® SG Band einseitig durch ein Stahlprofil gesichert werden.

Limite ohne Bandabstützung

20 mm breiten Fugen
(+20 °C): 0.5 bar

Band von 2 mm Dicke verwenden.

Asphaltüberschichtung

Wird über eine vorgängig verlegte Sikadur-Combiflex® SG System Abdichtung ein bituminöser Belag (z. B. Gussasphalt) eingebracht, darf die Temperatur bei Belagsstärken ab 50 mm max. +180 °C betragen. Belagsstärken bis 10 mm dürfen max. +220 °C aufweisen. Beim Einbau allenfalls schichtweise vorgehen, dazwischen abkühlen lassen.

Schutz bei mechanischer Belastung

Das Sikadur-Combiflex® SG Band muss, vor allem bei Dilatationsfugen, vor mechanischen Einwirkungen geschützt werden, z. B. mittels Gummigranulatmatten.

Anschluss an Sikaplan® Dichtungsbahnen und Hypalon

Das Sikadur-Combiflex® SG Abdichtungsband kann nicht mit den Sikaplan® WT Kunststoff-Dichtungsbahnen verschweisst werden.

Das Sikadur-Combiflex® SG Abdichtungsband kann nicht mit Hypalon basierten Bändern verschweisst werden.

MESSWERTE

Alle in diesem Produktdatenblatt angegebenen technischen Daten basieren auf Laborversuchen. Aktuelle Messdaten können durch Umstände abweichen, die ausserhalb unseres Einflussbereiches liegen.

LÄNDERSPEZIFISCHE DATEN

Bitte beachten Sie, dass die angegebenen Daten für dieses Produkt aufgrund spezifischer nationaler Vorschriften von Land zu Land verschieden sein können. Die genauen Produktdaten entnehmen Sie bitte dem für das jeweilige Land gültigen Produktdatenblatt.

ÖKOLOGIE, GESUNDHEITS- UND ARBEITSSCHUTZ

Sikadur-Combiflex® SG Bänder

Dieses Produkt ist ein Erzeugnis wie in Artikel 3 der Verordnung (EG) Nr. 1907/2006 (REACH). Es enthält keine Stoffe, die bei üblicher Anwendung aus dem Erzeugnis freigesetzt werden. Ein Sicherheitsdatenblatt nach Artikel 31 der gleichen Verordnung ist nicht erforderlich, um dieses Produkt auf den Markt zu bringen, zu transportieren oder es anzuwenden. Für die sichere Nutzung befolgen Sie die Anweisungen aus diesem Merkblatt. Aufgrund unserer derzeitigen Kenntnisse enthält dieses Produkt keine SVHC (besonders besorgniserregende Stoffe) in Anhang XIV der REACH-Verordnung oder auf der Kandidatenliste von der Europäische Agentur für chemische Stoffe in Konzentrationen über 0.1 % (w/w) veröffentlicht wurde.

Sikadur-Combiflex® CF Kleber

Für Informationen und Hinweise zur sicheren Handhabung, Lagerung und Entsorgung von chemischen Produkten beachte man das jeweils neueste Sicherheitsdatenblatt (SDB) mit physikalischen, ökologischen, toxikologischen und anderen sicherheitsbezogenen Daten.

RECHTLICHE HINWEISE

Die vorstehenden Angaben, insbesondere die Vorschläge für Verarbeitung und Verwendung unserer Produkte, beruhen auf unseren Kenntnissen und Erfahrungen im Normalfall, vorausgesetzt die Produkte wurden sachgerecht gelagert und angewandt. Wegen unterschiedlichen Materialien und Untergründen sowie abweichenden Arbeitsbedingungen kann eine Gewährleistung eines Arbeitsergebnisses oder eine Haftung, aus welchem Rechtsverhältnis auch immer, weder aus diesen Hinweisen noch aus einer mündlichen Beratung begründet werden, es sei denn, dass uns insoweit Vorsatz oder grobe Fahrlässigkeit zur Last fällt. Hierbei hat der Anwender nachzuweisen, dass schriftlich alle Kenntnisse, die zur sachgemässen und erfolgversprechenden Beurteilung durch Sika erforderlich sind, Sika rechtzeitig und vollständig übermittelt wurden. Der Anwender hat die Produkte auf ihre Eignung für den vorgesehenen Anwendungszweck zu prüfen. Änderungen der Produktspezifikationen bleiben vorbehalten. Schutzrechte Dritter sind zu beachten. Im Übrigen gelten unsere jeweiligen Verkaufs- und Lieferbedingungen. Es gilt das jeweils neueste lokale Produktdatenblatt, das von uns angefordert werden sollte.

Sika Schweiz AG

Tüffenwies 16
CH-8048 Zürich
Tel. +41 58 436 40 40
sika@sika.ch
www.sika.ch



Systemdatenblatt

Sikadur-Combiflex® SG System
Mai 2020, Version 02.03
020703900000000003

Sikadur-CombiflexSGSystem-de-CH-(05-2020)-2-3.pdf