

Produktdatenblatt Multipor

Multipor Laibungsplatte

Multipor Laibungsplatte

Die Multipor Laibungsplatte wird zur Innendämmung von Tür- und Fensterlaibungen ohne Materialwechsel eingesetzt. Die Laibungsplatten werden einfach und schnell mit Multipor Leichtmörtel an Wände geklebt. Die Auslieferung erfolgt mit der Dämmplattenlieferung, daher entstehen keine zusätzlichen Frachtkosten.

- ✓ Dämmen in einem Guss
- ✓ Kein Materialwechsel
- ✓ Wesentliche Reduzierung der Energie-/Wärmebrückenverluste
- ✓ Gleiche Oberflächenbearbeitung und -gestaltung möglich wie bei den Multipor Mineraldämmplatten

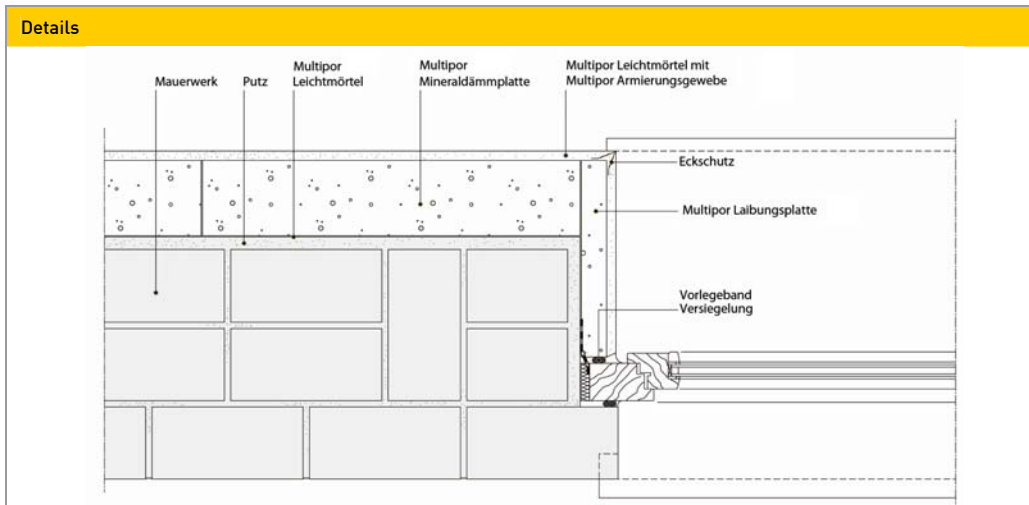


Institut Bauen
und Umwelt e.V.



Multipor Laibungsplatten (WI, DI, WTR)					
Artikel-Nr.	EAN-Nr.	Beschreibung	Masse L x B x H (mm)	Stück/ Karton	m ³ / Karton
110 063	42 500891 00559	Zur Dämmung von Tür- und Fensterlaibungen ohne Materialwechsel	600 x 250 x 20	12	7.2
110 054	42 500891 01297		600 x 250 x 30	8	4.8
110 055	42 500891 01303		600 x 250 x 40	6	3.6

Technische Daten	
Artikel	Multipor Laibungsplatte
Zulassung	Europäische Techn. Zulassung ETA-05/0093 Allg. bauaufsichtliche Zulassung Z-23.11-1501
Produktbeschreibung	massiv – mineralisch – monolithisch, Wärmedämmstoff aus Calciumsilikat-Hydraten, Kalk, Sand, Zement, Wasser, Porenbildner (Porosität > 95 Vol. %)
Anwendungsgebiete	Innendämmung von Wänden und Decken, Aussendämmung WDVS
Rohdichte	ca. 150 kg/m ³
Wärmeleitfähigkeit	$\lambda = 0,050 \text{ W/(mK)}$
Wasserdampfdiffusionswiderstandszahl	$\mu = 3/5$, diffusionsoffen
Baustoffklasse	A 1 – nicht brennbar
Druckfestigkeit	im Mittel $\geq 350 \text{ kPa}$
Zugfestigkeit	$\geq 80 \text{ kPa}$



Hinweis: Diese Daten wurden von der Xella Porenbeton Schweiz AG herausgegeben. Wir beraten und informieren nach bestem Wissen und dem neuesten Stand der Technik.

Da die rechtlichen Regelungen und Bestimmungen Änderungen unterworfen sind, bleiben die Angaben ohne Rechtsverbindlichkeit. Eine Prüfung der geltenden Bestimmungen ist in jedem Einzelfall notwendig. Änderungen im Rahmen der technischen Weiterentwicklung sind vorbehalten.

Stand 04/13

Xella Porenbeton Schweiz AG

Kernstrasse 37 | 8004 Zürich

Telefon 043 388 35 35 | Telefax 043 388 35 88

Internet www.multipor.ch | E-Mail info.ch@xella.com

KompetenzCenter: E-Mail tec@xella.com | Telefon 043 388 35 55

multipor